



**PREUZMI KOMANDU.** I najbolji sustav pogriješi ako nije podržan od mozga. S Hunterovim programatorom u komandi, pametno navodnjavanje postaje lako shvatljivo zahvaljujući jednostavnom funkcioniranju, uštedi vode i opcionalnoj modularnosti.

## OVAJ PROGRAMATOR OSNOVNE RAZINE SADA POSTAJE PAMETAN ZAHVALJUJUĆI SOLAR SYNC OPCIJI

### KARAKTERISTIKE

- Broj stanica: 2, 4, 6, 8
- Tip: fiksni
- Ormarić: za unutarnju izvedbu
- Broj neovisnih programa: 3

### NAPREDNE FUNKCIJE

- Memorija: Easy Retrieve™
- Kompatibilan sa senzorima Klik Hunter i drugim meteorološkim senzorima na mikro-prekidače
- Pokretanje i ručni pomak jednim gumbom radi lakšeg ručnog aktiviranja
- Bypass senzor za kišu
- Programirano kašnjenje s navodnjavanjem: od 1 do 7 dana
- Program za testiranje omogućuje brzo provjeravanje sustava
- Ručni ciklus
- Quick Check™
- = Detaljni opis na stranici 71

- Dnevna startanja po programu: 4
- Maksimalno vrijeme rada stanice: 4 sata
- Jamstveni rok: 2 godine
- Stalna memorija
- Automatska zaštita od kratkih spojeva
- Sezonsko podešavanje (globalno): od 10% do 150% (s povećanjima od 10%)
- Kašnjenje između stanica (maksimalno): 4 sata
- Programirajući senzor po područjima
- Kompatibilan s daljinskim upravljačem Hunter ROAM ili sa ICR Hunter
- Dnevno autom. program. s opcijom Solar Sync senzorom na temelju atmosferskih uvjeta

### ELEKTRIČNE SPECIFIKACIJE

Transformatorski ulaz: 120 VAC ili 230/240 VAC (međunarodni model)  
Transformatorski izlaz (24 VAC): 1 A  
Izlaz stanice (24 VAC): 0,56 A  
Izlaz P/MV (24 VAC): 0,28 A

Istovremeni rad stanica (sadržava glavni ventil): 3 ventila.  
Glavni ventil/pumpa.  
Ulazi senzora: 1  
Radna temperatura: od -18°C do 66°C.

### CERTIFIKACIJE

CE, UL, cUL, C-tick, FCC  
IP54 (model za vanjsku izvedbu)



Programator za unutarnju izvedbu:  
Vis. 16,5 cm x šir. 14,6 cm x dub. 5 cm



Programator za vanjsku izvedbu:  
Vis. 22 cm x šir. 17,8 cm x dub. 9,5 cm

## SPECIFIKACIJE PROIZVOĐAČA

MODELI	TRANSFORMATOR	UNUTARNJI / VANJSKI	OPREMA
XC-2 = 2 stanice (samo za unutarnju izvedbu)	00 = 120 VAC 01 = 230/240 VAC	(Prazno) = model za vanjsku izvedbu i = model za unutarnju izvedbu	(Prazno) = nema opcije E = 230/240 VAC sa europskim priključivanjem A = 230/240 VAC sa australskim priključivanjem (model za vanjsku izvedbu ima unutarnji transformator s kabelom)
XC-4 = 4 stanice			
XC-6 = 6 stanica			
XC-8 = 8 stanica			

### PRIMJERI

<b>XC-201i - E</b>	Programator za unutarnju izv. 230/240 VAC na 2 stanice, s ormarićem od plastike
<b>XC-401 - A</b>	Programator za vanjsku izv. 230/240 VAC na 4 stanice, s ormarićem od plastike
<b>XC-601i - E</b>	Programator za vanjsku izv. 230/240 VAC na 6 stanica, s ormarićem od plastike
<b>XC-801 - A</b>	Programator za vanjsku izv. 230/240 VAC na 8 stanica, s ormarićem od plastike

## NODE JAMČI UPRAVLJANJE I POUZDANOST NA BATERIJU

### KARAKTERISTIKE

- Baterijsko napajanje
- Broj stanica: 1, 2, 4, 6
- Tip: fiksni
- Ormarić: za vanjsku izvedbu
- Broj neovisnih programa: 3
- Dnevna startanja po programu: 4
- Maksimalno vrijeme rada stanice: 6 sati
- Jamstveni rok: 2 godine

### NAPREDNE FUNKCIJE

- Standardno programiranje s 3 programa svakim s 4 pokretanja
- Sezonsko podešavanje 10-150%
- Funkcionira s jednom, ili dvjema za duže trajanje, 9 V baterijama
- Indikator trajanja baterije
- Komanda pumpe/glavnog ventila (na raspolaganju za modele s 2, 4 ili 6 stanica)
- Programirajuće isključivanje
- Ručni ciklus
- Kompatibilan sa sensorima Clik Hunter i drugim meteorološkim sensorima na mikro-prekidače (bežični senzori nisu kompatibilni)
- Funkcija isključivanja senzora
- Nepropusno brtvljenje (do 3,7 m)
- Maksimalna dužina svitka 30 m

### ELEKTRIČNE SPECIFIKACIJE

Ulazi senzora: 1

Izvor napajanja: 9V baterija

Upravlja samo bistabilnim svicima istosmjerne struje (P/N 458200)

Radna temperatura: od -18°C do 66°C

### CERTIFIKACIJE

IP68, CE

**NODE-100**

Promjer 8,9 cm x duž. 6,4 cm

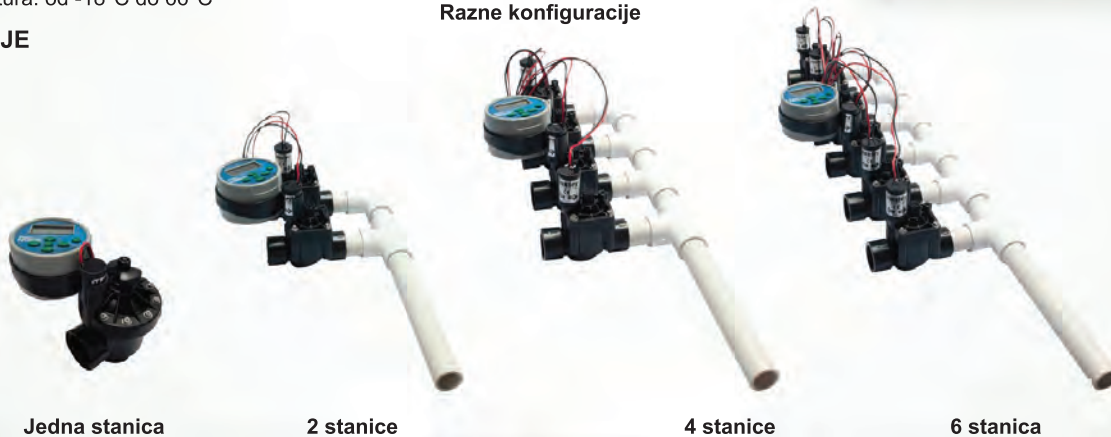


**NODE-200,  
NODE-400,  
NODE-600 (na slici)**



**NODE-100-Valve  
NODE-100-ValveB (navoj BSP)**

### Razne konfiguracije



Jedna stanica

2 stanice

4 stanice

6 stanica

## SPECIFIKACIJE PROIZVOĐAČA

### MODELI

NODE-100 = Programator za jednu stanicu (uključen bistabilni svitak istosm. struje)

NODE-200 = Programator za 2 stanice (posebno naručiv bistabilni svitak istosm. struje)

NODE-400 = Programator za 4 stanice (posebno naručiv bistabilni svitak istosm. struje)

NODE-600 = Programator za 6 stanica (posebno naručiv bistabilni svitak istosm. struje)

NODE-100-VENTIL = Programator za jednu stanicu s ventilom PGV-101G i bistabilnim svitkom istosmjerne struje (navoj NPT)

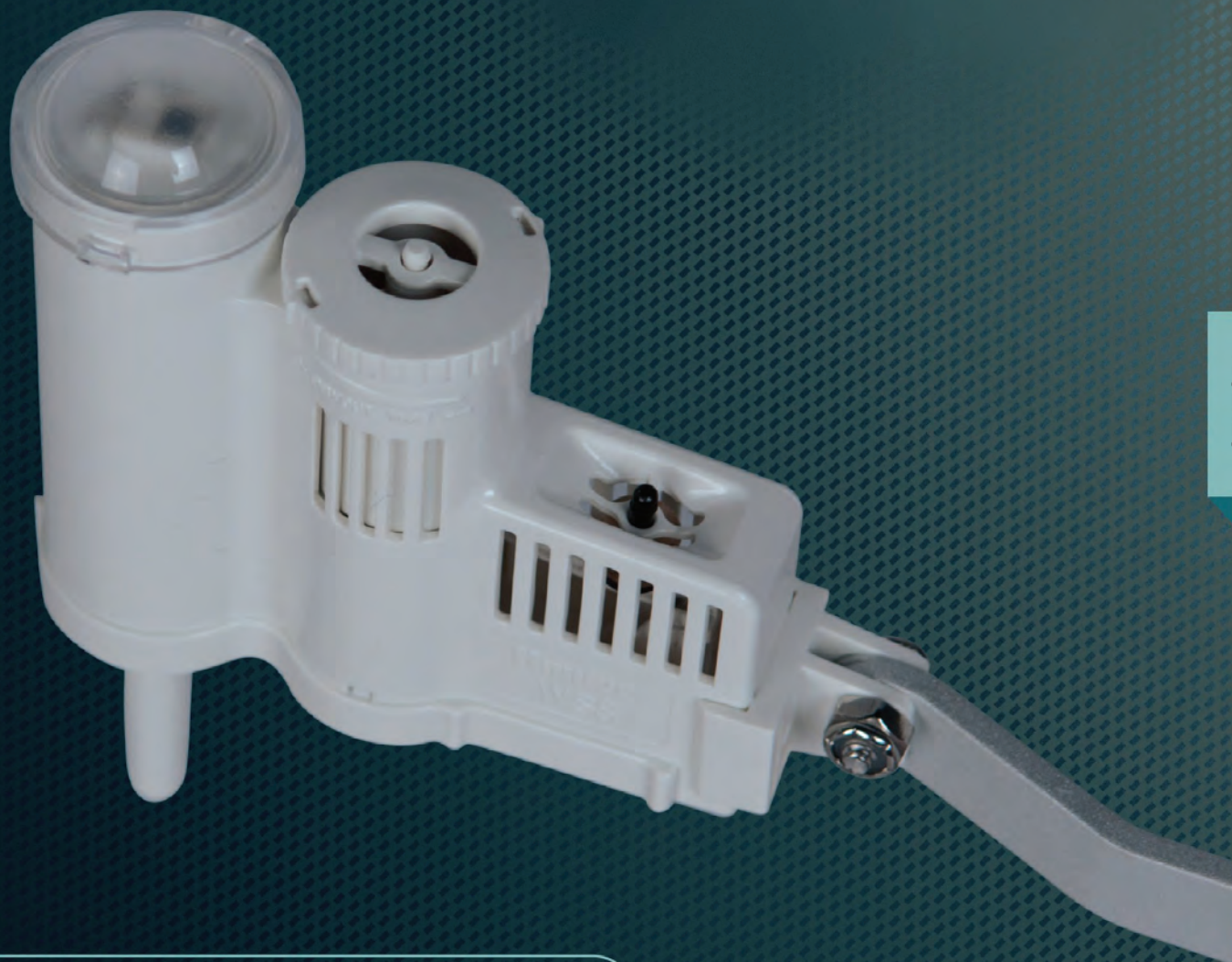
NODE-100-VENTIL-B = Programator za jednu stanicu s ventilom PGV-101-B i bistabilnim svitkom istosmjerne struje (navoj BSP)

### PRIMJERI

**NODE-100**

**NODE-100-VALVEB**

# SENZORI



SENZORI

**LUKAVIJI OD VREMENA.** Ne mareći za prognozu vremena, Hunterovi senzori su uvijek spremni na bilo kakvo vrijeme. Cijela gama nudi nivo dodatne zaštite bez premca na tržištu. Nije važno je li kiša, mraz, vjetar ili sunce, Hunterov senzor je uvijek spreman na sve.

## MINI-CLIK JE NAJJEDNOSTAVNIJE SREDSTVO ZA PREKIDANJE NAVODNJAVANJA ZA VRIJEME KIŠE

### KARAKTERISTIKE

- Lako se ugrađuje na bilo kojem sustavu navodnjavanja
- Tolerancija na prljavštinu za pouzdani rad bez neželjenih isključivanja
- Može se postaviti za isključivanje sustava u slučaju kišnih padalina od 3 do 25 mm
- Isporučuje se sa 7,5 m zaštićenog kabela sa dva vodiča od 0,8 mm, sukladno s UL
- Opcijska ugradnja na žlijebu Mini-Clik®-a (naručiti SGM)
- Jamstveni rok: 5 godina

*Napomena: nije namijenjen za aplikacije u poljoprivredi.*

### SPECIFIKACIJE

Nominalni električni podaci: 24 VAC, 5 A

Ožičenje: prekida zajednički kabel između električnih ventila i programatora

Sukladno s UL.



## SPECIFIKACIJE PROIZVOĐAČA

MODEL	OPCIJE
MINI-CLIK	(prazno) = nema opcije HV = model visokog napona za 110/220 VAC aplikacije C = ugradnja na cijev s navojem NO = prekidač normalno otvoren

### OPCIJE KOJE UGRAĐUJE KORISNIK - SPECIFICIRATI POSEBNO

SGM = opcijski sklop oluka

SG-MC = zaštitni plašt od nehrđajućeg čelika za senzor Mini-Clik

### PRIMJERI

MINI-CLIK	Senzor za kišu Mini-Clik
MINI-CLIK - C	Senzor za kišu Mini-Clik za ugradnju na navoj

